

中川接骨院だより

平成 30 年 5 月 1 日発行 第 159 号

便意が強くなったり弱くなったりするのはなぜ？



「人体の不思議」博学こだわり倶楽部から引用

矢印方向に読む漢字を口に入字入れて熟語にします。

短 電
↓ ↓
□
↑ ↑
候 配

転 集
↓ ↓
□
↑ ↑
葉 語

勉 屈
↓ ↓
□
↑ ↑
欲 調

鱗 花
↓ ↓
□
↑ ↑
雪 末

当院での症例 右前腕骨骨折

高岡市在中 8歳 男児

【問診】

公園で遊んでいて木から落ち負傷。

【検査・テスト】

橈骨遠位端の限局性圧痛と腫脹、皮下溢血、運動制限、受傷発生機転から骨折の疑いがあり、病院でレントゲン検査を依頼する。医師より骨折と診断、医師の同意を得て施術する。

【施術】

骨端線(骨が成長する大切な所)の損傷が無く骨折転移が少なかったため、遠位骨を末梢方向へ牽引し短縮転移を除去、遠位橈尺関節を絞め込み整復完了、レナサーモギプス固定を施す

【考察】

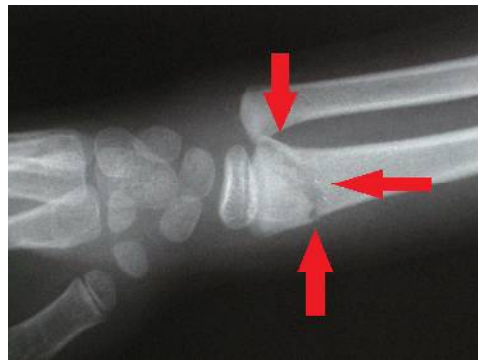
子供の骨折で最も注意しなければならないことは、大人にはない成長線で骨折が起きることがあります。これを骨端線損傷(骨端線離開)と言います。これは骨よりも軟骨の方が強度的に弱いために、骨の部分でおれずに、成長軟骨の部分でおれることによって生じます。この部分で骨折をすると、骨が伸びなかったり、変形して成長してしまうことがあるので注意が必要です。

子どもの頃に指を骨折し、その後、その指だけ成長せずに他の指より短いままになってしまったとか、曲がってしまった、などのケースが見られますが、それは、骨折をしたときに骨端線が損傷し、元に戻らなかったためと考えられます。骨折してしまった骨がきちんと元の位置に戻った状態で再生されれば、骨端線も戻りますが、ずれたまま固まってしまうと、成長に支障を来します。

接骨院での治療の利点として

- ☆ 入院しなくても治療可能
- ☆ 毎日、経過の観察が出来る(インフォームドコンセント)
- ☆ 親切、丁寧、
- ☆ 治療費が病院に比べビックリするほど格段に安い。

早期の治療は関節を元の状態に戻し、後遺症を残さないためにも重要です。



急性の外傷、疲労等による腰痛、肩こり、O脚、骨盤矯正には**カイロ治療**が効果的です。

カイロ治療は、真の原因をさぐり全身的な治療を施します。

初診料(検査)	2,100円
治療料	4,200円
回数券 [5回券]	18,900円
回数券 [10回券]	33,600円

回数券は家族の方もご使用できます。 但し初診料(検査)2,100円は別途必要です

編集後記

週に1回程度自転車トレーニングで自宅から約40分かけて二上山万葉ラインを走ります。古城公園の桜も散ってしまいましたが、二上山の山桜は満開(4月末)で見ごろでした。

普段パソコン操作と老眼で目がショボショボですが、山桜の美しさで思わず愛車と一緒に写真を撮りました。

頂上から遠くを眺める景色で、目の疲れも取れた事と思います。(^。^)

診療時間の案内

平日 午前8時30分～午後12時30分 午後3時30分頃～午後8時

土曜日 午前8時30分～午後12時30分 自由診療 随時受付

雨の日や足腰の都合の悪い方、送迎もいたしております。TEL26-5755にご連絡ください。

ホームページは[高岡市中川接骨院]で検索クリック

<http://judo55.com/> 又は 携帯サイトで <http://judo55.mobi>

漢字クイズの答え 気 落 強 粉

